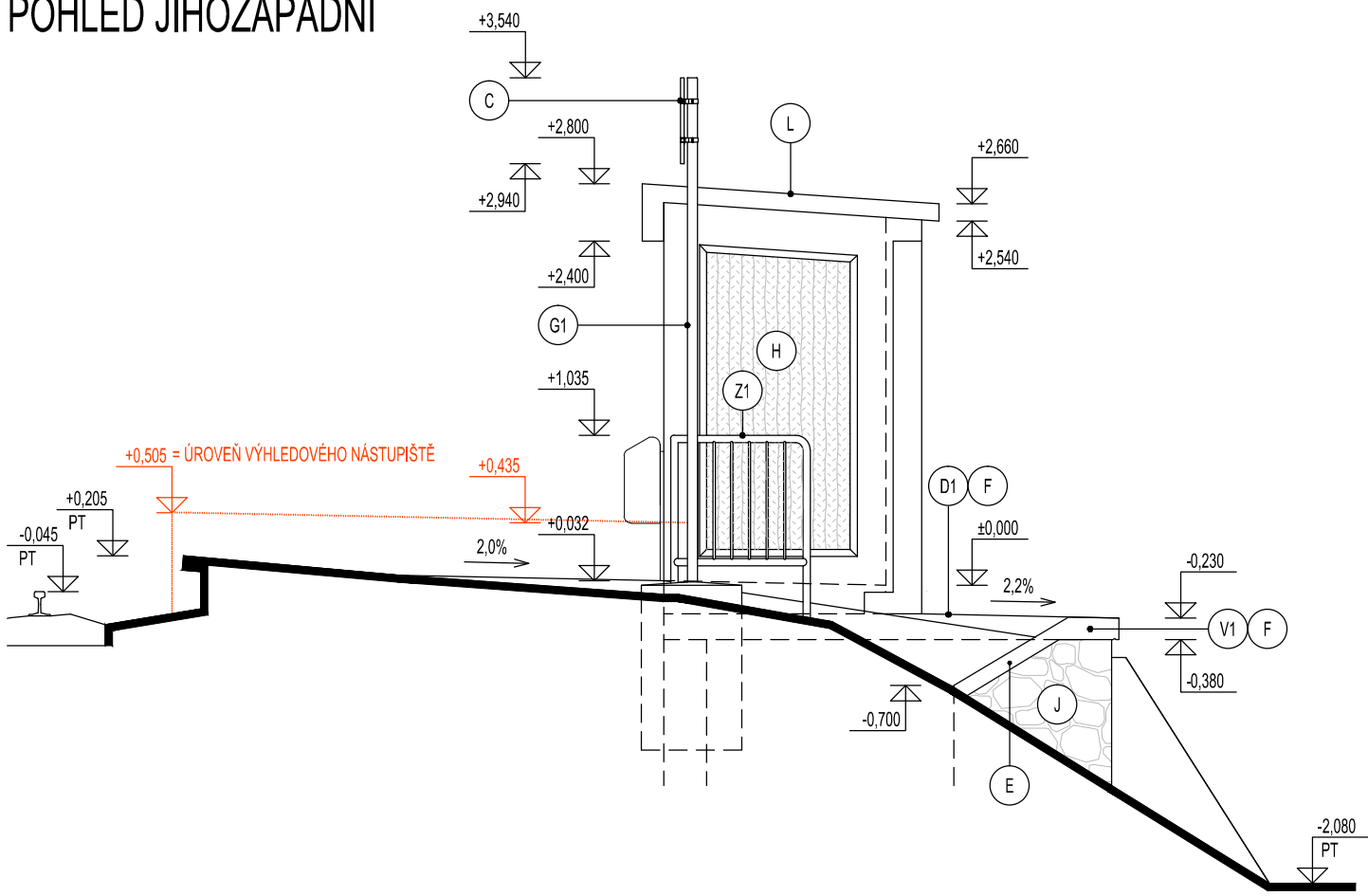
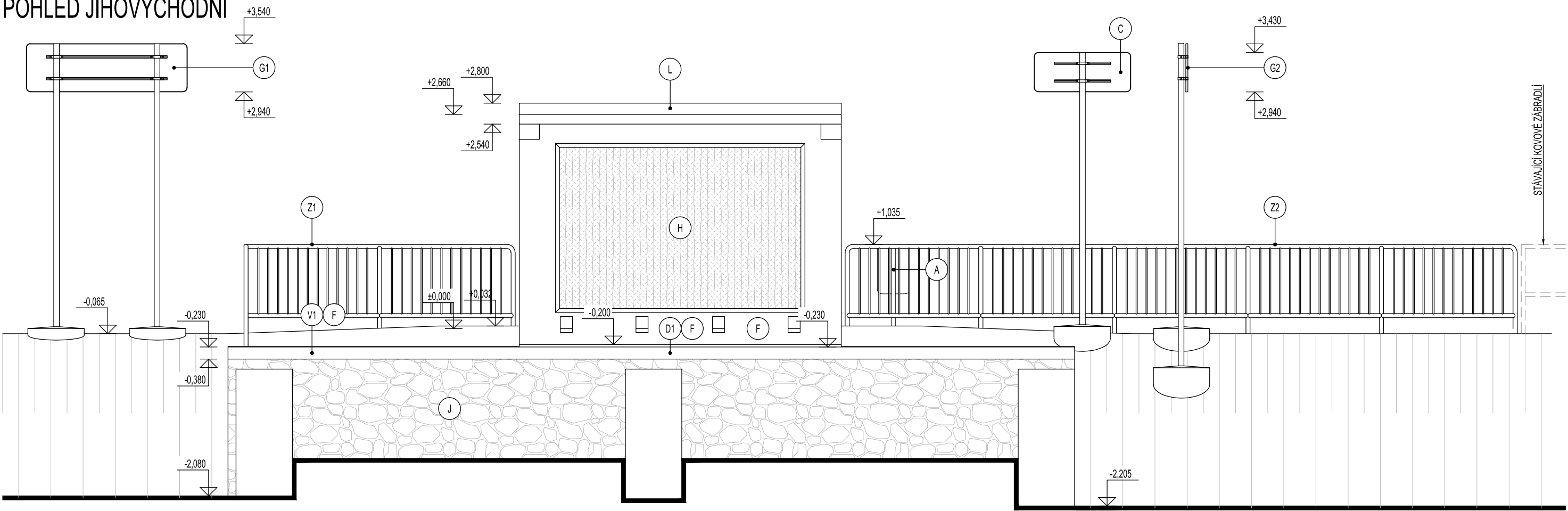


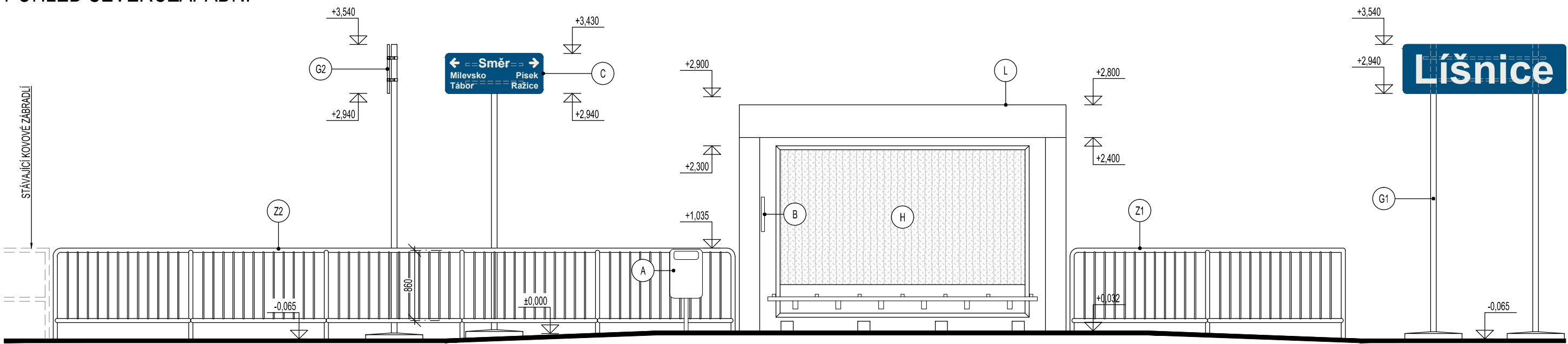
POHLED JIHOZÁPADNÍ



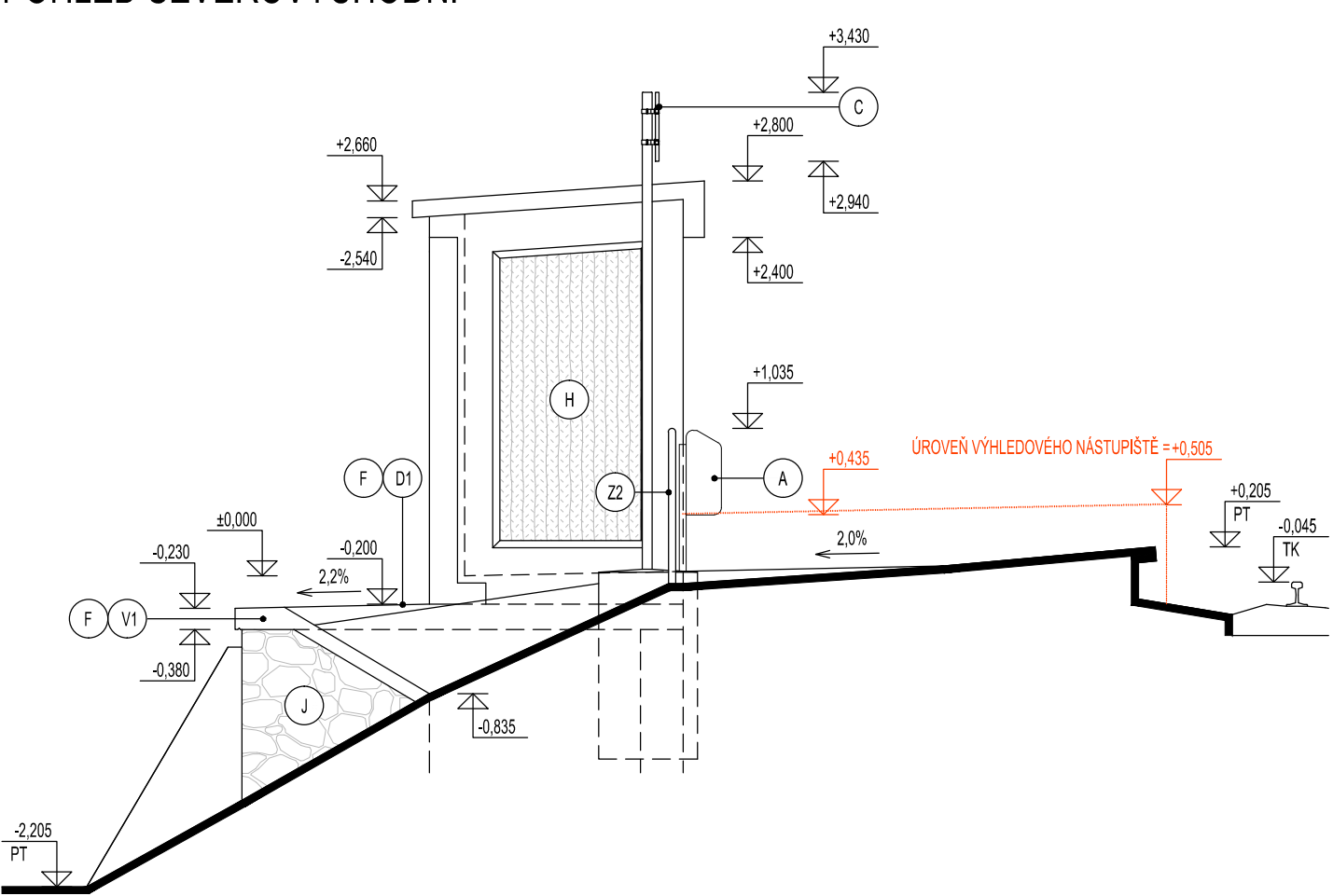
POHLED JIHOVÝCHODNÍ



POHLED SEVEROZÁPADNÍ



POHLED SEVEROVÝCHODNÍ



LEGENDA

- (A) ODPADKOVÝ KOŠ PLECHOVÝ, OBJEM 60l, NAPŘ. KATALOGOVÉ ČÍSLO 1016398, LAKOVANÝ, BARVA: MODRÁ
- (B) OCELOVÁ STOJNA PRO KOŠ Ø 60 mm, např.: KATALOGOVÉ ČÍSLO 1016999, ZINKOVANÁ
- (C) PLAKÁTOVÝ HLINÍKOVÝ RÁM, 2x FORMÁT A2, NAPŘ. ALUMAT 32 - ALCETRA s.r.o.
- (D) SPODNÍ HRANA VE VÝŠCE 1250 mm OD PODLAHY
- (E) TABULE ORIENTAČNÍHO SYSTÉMU SE SMĚREM JÍZDY VLAKŮ, VIZ VÝKRES E.2.2.b.7.SO 02.1 - ORIENTAČNÍ TABULE
- (F) ZPEVNĚNÍ KORUNY KAMENNÉHO ZÁKLADOVÉHO ZDIVA, BETON C30/37 XC4 XF3 ,tl.min. 100 mm + 1x KH20. FINÁLNÍ NÁTĚR ELASTICKOU TĚSNICÍ MALTOU, např.: CERESIT CR 166
- (G) HORNÍ VIDITELNÝ LIC A SVISLÉ STĚNY ŽELEZOBETONOVÉ DESKY OPATŘIT HYDROIZOLAČNÍM NÁTĚREM - ELASTICKÁ TĚSNICÍ MALTA, např.: CERESIT CR 166
- (H) ŽELEZOBETONOVÝ ZTUŽUJÍCÍ VĚNEC OPATŘIT HYDROIZOLAČNÍM NÁTĚREM - ELASTICKÁ TĚSNICÍ MALTA, např.: CERESIT CR 166
- (I) SVISLÉ STĚNY BETONOVÝCH PANELOV PŘÍSTŘEŠKU OPATŘIT DO VÝŠKY +0,100 HYDROIZOLAČNÍM NÁTĚREM - ELASTICKÁ TĚSNICÍ MALTA, např.: CERESIT CR 166
- (J) TABULE ORIENTAČNÍHO SYSTÉMU PRO OZNAČENÍ ŽELEZNIČNÍ ZASTÁVKY, VIZ VÝKRES E.2.2.b.7.SO 02.1 - ORIENTAČNÍ TABULE
- (K) PREFABRIKOVANÝ BETONOVÝ ČEKÁRENSKÝ PŘÍSTŘEŠEK, VČETNĚ LAVIČKY OPATŘENÉ Z HORNÍHO LÍCE PŘÍČNÍKY
- (L) SPÁRY STÁVAJÍCÍHO ZDIVA VYŠKRÁBAT A NOVĚ VYSPÁROVAT, POŠKOZENÉ ČÁSTI ZDIVA OPRAVIT
- (M) POVLAKOVÁ KRYTINA Z ASFALTOVÉHO MODIFIKOVANÉHO PÁSU SBS S POSYPEM - např.:ELASTODEK 50 SPECIAL DEKOR; VČETNĚ PENETRACE A KLEMPÍŘSKÝCH PRVKŮ
- (N) OCELOVÉ ZÁBRADLÍ VÝŠKY 1100 mm; OCELOVÉ BEZESVĚ TRUBKY, RÁM Ø 51/3,2 mm, VÝPLŇ Ø 16/2 mm
- (O) 1x ZÁKLADNÍ NÁTĚR + 2x SYNTETICKÝ NÁTĚR MATNÝ - BARVA ŠEDÁ, RAL 9006
- (P) SLOUPKY UPEVNĚNÝ ROZEBÍRATELNÝM SPOJEM DO BETONOVÝCH PATEK Ø 300 mm, Hl. 600 mm
- (Q) ŽELEZOBETONOVÁ DESKA, BETON C30/37 XC4 XF3, ROZMĚR 3175 x 4000 mm, tl. 150 - 180 mm, SPODNÍ HRANA VE VÝŠCE -0,380
- (R) ZADNÍ ČÁST DESKY (MIMO PŘÍSTŘEŠEK) BUDE V CELE ŠÍŘI PŘI BETONÁŽI VYSPÁDOVÁNA VE SKLONU 2,2% SMĚREM OD OBJEKTU
- (S) ŽELEZOBETONOVÝ ZTUŽUJÍCÍ VĚNEC KORUNY STÁVAJÍCÍHO KAMENNÉHO ZÁKLADOVÉHO ZDIVA
- (T) BETON C30/37 XC4 XF3, ŠÍŘKA 300 mm, VÝŠKA 150 - 155 mm, SPODNÍ HRANA VE VÝŠCE -0,380; VÝŠKA BUDE PRÍZPŮSOBENA SPÁROREZU
- (U) VNITRNÍ HRANA VĚNCE A STÁVAJÍCÍ KAMENNÉ ZÁKLADY DO HLUBKY CCA 300 mm POD TERÉN OPATŘIT VE STYKU SE ZEMINOU ASFALTOVÝM NÁTĚREM, např.: DENBIT DISPER DN

TRATĚ - TÁBOR - PÍSEK, km = 29,506

±0,000 ± 485,225 BpV - PODLAHA V NOVÉM ČEKÁRENSKÉM PŘÍSTŘEŠKU

STAVEBNÍK : Správa železniční dopravní cesty, s. o. IČO: 70994234, Dílžďená 1003/7, Nové Město, 110 00 Praha 1	GENERÁLNÍ PROJEKTANT : A 3 PROJEKT, s.r.o. J. V. Sládka 699 391 81 Veselí nad Lužnicí IČO: 26046920 tel.: +420 381 582 202 e-mail: a3projekt@a3projekt.cz
--	---

PROJEKT : „SO 02 - ČEKÁRENSKÝ PŘÍSTŘEŠEK - LÍŠNICE“	STUPEŇ : PROJEKT (P)	ČÁSTI/PROFESE : SČ
--	-------------------------	-----------------------

SO 02.1 - NOVÝ OBJEKT - POHLEDY

KÓD/ČÍSLO VÝKRESU/PŘÍLOHY : E.2.2.b.5.			
VYPRACOVAL : Jakub Rohlík Jan Potměšil, DiS.	DATUM AKTUALIZACE : 7.11.2017 ZAKÁZKA: 18/2017	MĚRÍTKO : 1:50 VÝTISK :	ZODPOVĚDNÝ PROJEKTANT : ING. JAROSLAV HEJL
SOUBOR : 18_P_SŽDC_SO 02_Líšnice_E.2.2.b.dwg			